



Piano Regolatore Generale

STUDIO GEOLOGICO

TAV. 1C

Scala orizzontale 1:5.000
Scala verticale 1:2.000

PROFILI GEOLOGICI

rev. 1: gen. 2014 (aggiornamento)

rev. 0: dic. 2005

nome file: LP.14.L271.PRG.1C.PROF

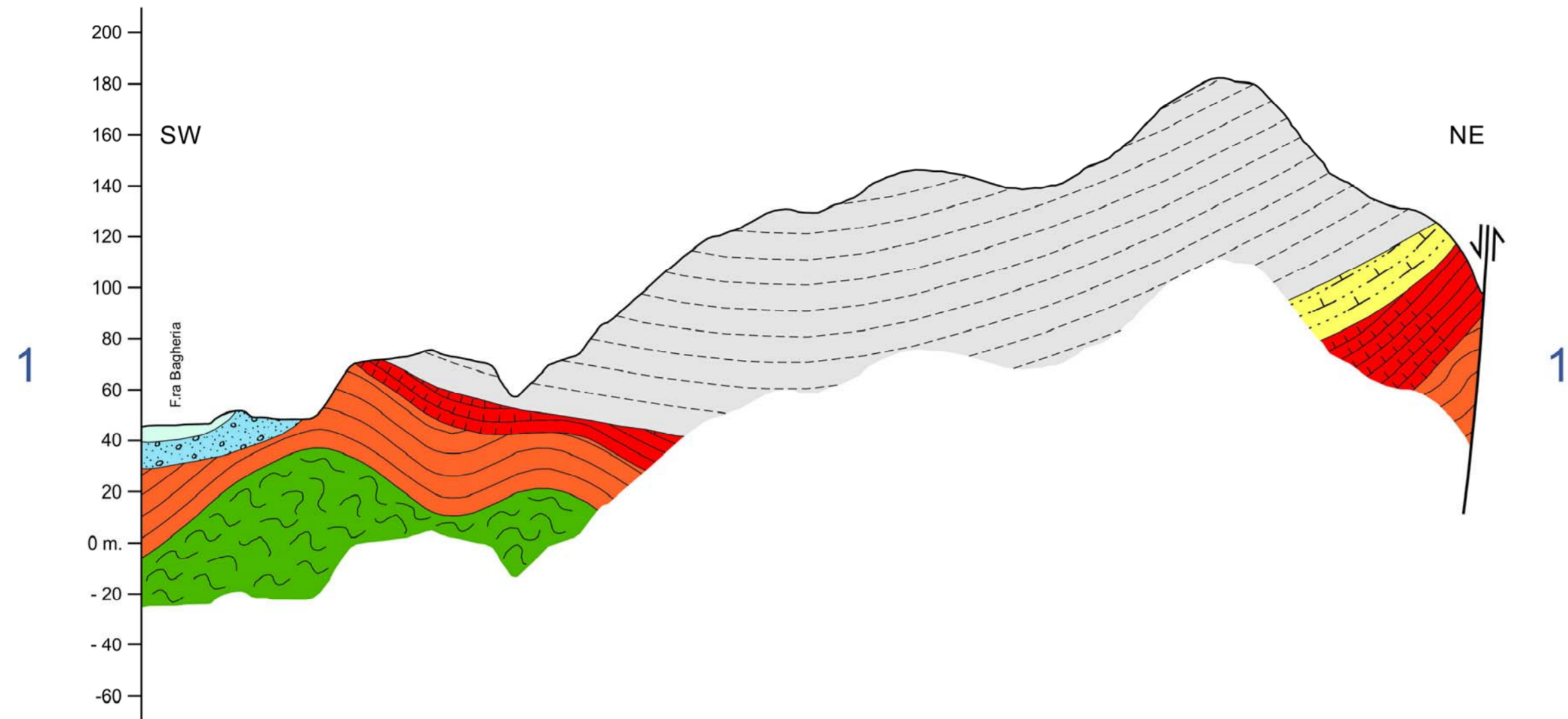
geologo

Vincenzo Pinizzotto

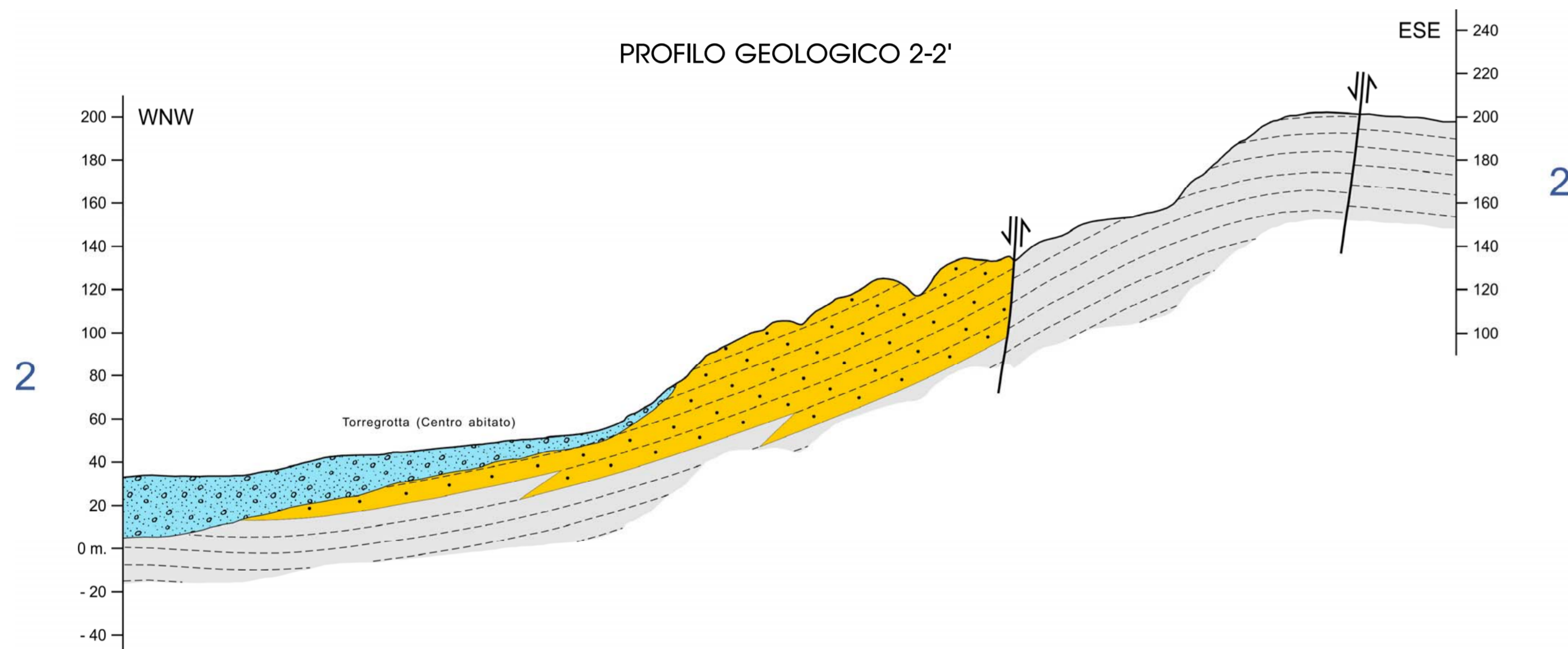
LEGENDA

-  Alluvioni attuali (Olocene)
-  Alluvioni recenti (Olocene)
-  Argille grigio-azzurre (Pliocene sup. - Pleistocene medio)
-  Trubi (Pliocene inf.)
-  Calcare evaporitico (Messiniano)
-  Alternanza arenaceo-sabbioso-pellica (Serravalliano medio - Tortoniano inf.)
-  Metamorfiti - Unita' dell'Aspromonte (Ercinico)
-  Limiti di formazione
-  Faglie

PROFILO GEOLOGICO 1-1'



PROFILO GEOLOGICO 2-2'



PROFILO GEOLOGICO 3-3'

