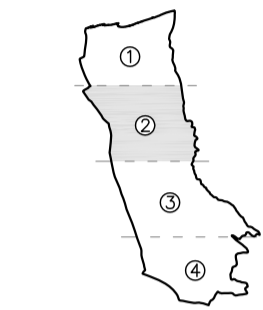




Piano Regolatore
Generale

STUDIO GEOLOGICO



TAV. 6B.2

Scala 1:2.000

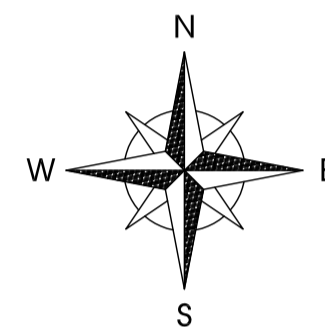
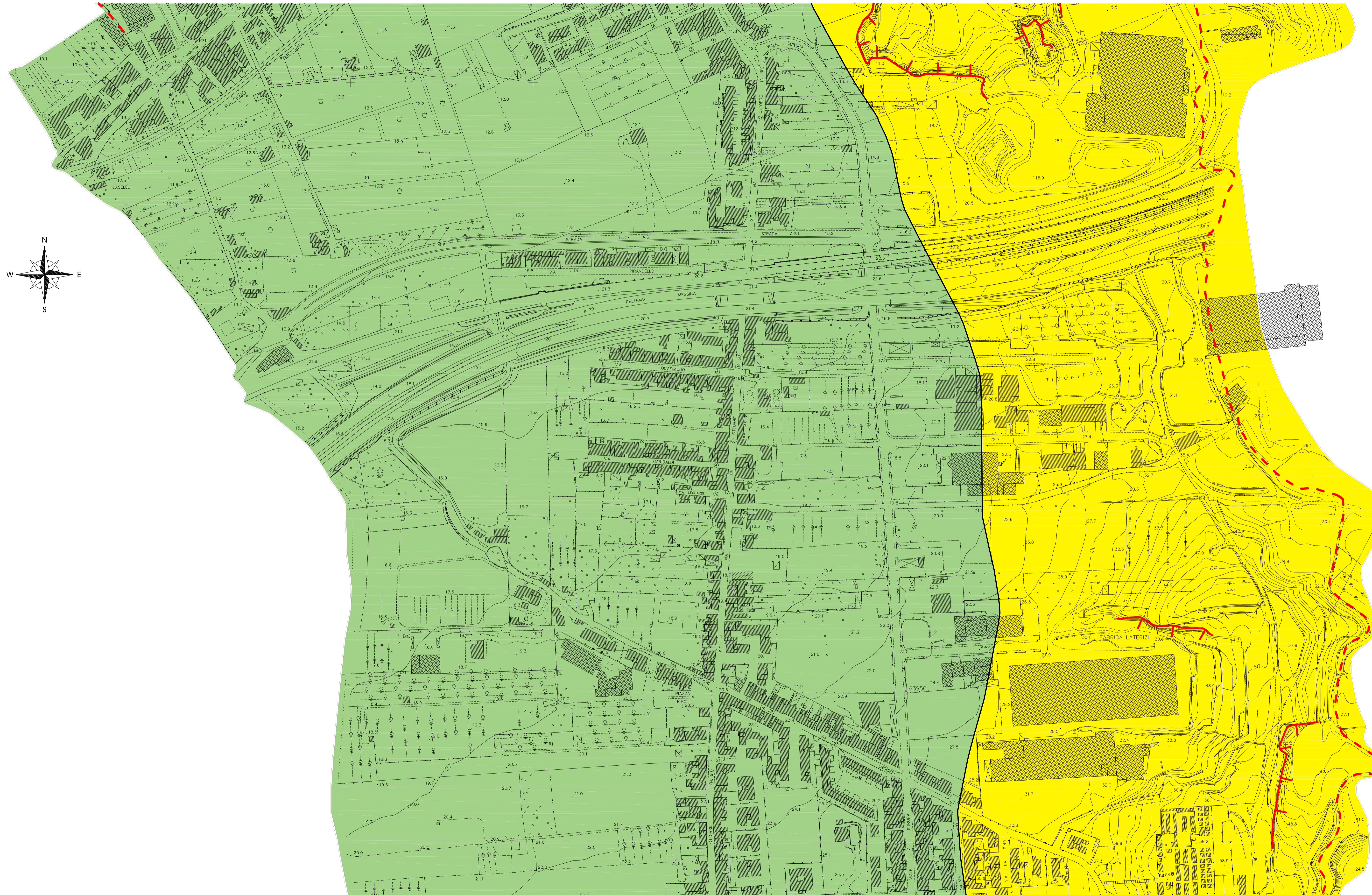
CARTA DELLE PERICOLOSITA'
GEOLOGICHE

rev. 1: gen. 2014 (aggiornamento)

rev. 0: dic. 2005

nome file: LP.14.L271.PRG.6B2.PERI2

geologo
Vincenzo Pinizzotto



GRADO DI PERICOLOSITA'		DESCRIZIONE
TRASCURABILE		A - Aree caratterizzate dalla presenza di depositi alluvionali a morfologia pianeggiante o a debole pendenza che in atto non mostrano condizioni di pericolosità geologica. Discrete e variabili le caratteristiche geomeccaniche e buono il drenaggio.
BASSO		B - Aree collinari sub-pianeggianti caratterizzate da depositi terrazzati. - Aree occlivi, caratterizzate da terreni dotati di buone caratteristiche fisico-meccaniche.
MEDIO		C - Accumuli detritici di versante contraddistinti da scendenti caratteristiche fisico-meccaniche dei terreni. - Aree occlivi, caratterizzate da terreni plastici, con propensione al dissesto moderato. - Cave di argilla, aree fortemente incise e dissestate. - Aree interessate dalla discarica di RSU. - Aree classificate nel Piano Stralcio di Bacino per l'Assetto Idrogeologico (P.A.I.) come aree a pericolosità geomorfologica P2
ELEVATO		D - Aree a cavallo di faglie, potenzialmente soggette ad accentuazione dei fenomeni simili. - Aree fortemente incise, caratterizzate da trasporto solido durante intense precipitazioni meteoriche. - Orli di scarpate. - Linee d'impluvio.
MOLTO ELEVATO		E - Aree torrentizie di fondo valle soggette alla dinamica del corso d'acqua. - Zone di spiaggia soggette alla dinamica del moto ondoso.

SIMBOLI

- Orli di scarpate
- Linee di impluvio
- Linee di faglia